

-INSTRUCTIVO-
SISTEMA DE INFORMACIÓN GEOGRÁFICA - GEO
Subsecretaría de Gestión Pública - Dirección de Informática

- > GEO
- > Acceso al Sistema
- > Usuario y Contraseña
- > Gestión Catastral (Módulo Operativo)
- > Interfaz Gráfica
- > Interfaz Funcional



Santa Fe
Capital

GEO constituye un **Sistema de Información Territorial**; es una herramienta de gestión de hardware, software y datos. La aplicación está diseñada para capturar, almacenar, manipular, compartir, analizar y vincular información territorial -geográficamente referenciada y alfanumérica- de manera conjunta e integrada. A su vez, facilita la administración y vinculación de capas de manera de poder obtener una fácil visualización y/o manipulación de datos para la toma de decisiones o la administración.

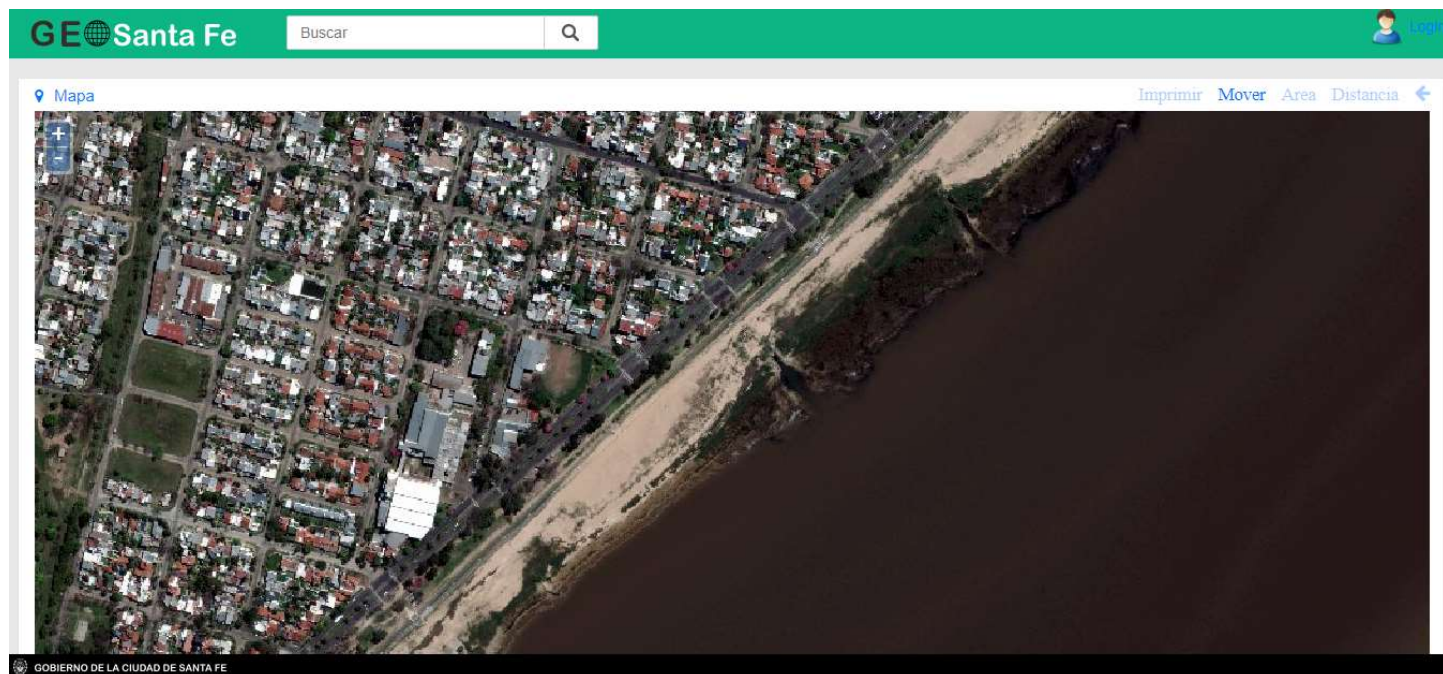
En el presente instructivo se realiza una presentación general de la interfaz y estructura del Sistema de Información Geográfica GEO para los usuarios internos de la Municipalidad de Santa Fe.



1. Acceso al Sistema

Atraves del enlace

<https://geo.santafeciudad.gov.ar/geo/catastral/gestioncatastral/inicio> se da inicio al sistema GEO. Se visualizará la siguiente pantalla:

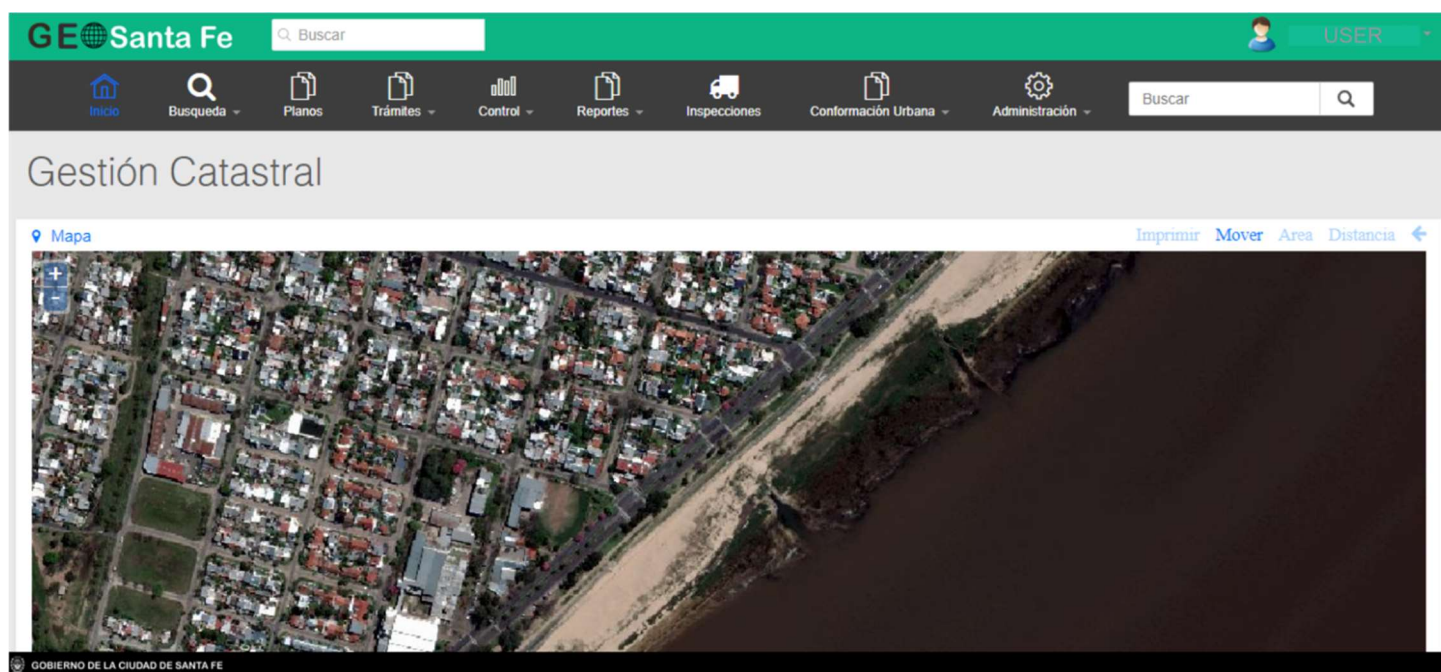


2. Usuario y Contraseña

Para acceder al Sistema deberá ingresar su usuario y contraseña.

The image shows a login form for the GEO Santa Fe system. At the top center, there is a globe icon with a magnifying glass over it. Below the icon, there are two input fields. The first field has a user icon and the text "user". The second field has a lock icon and a series of dots representing a password. Below the input fields, there is a blue button with the text "Iniciar sesión". At the bottom of the form, there is a link that says "¿Ha olvidado su dirección de correo electrónico o contraseña?".

Una vez registrado visualizará la siguiente pantalla:



3. Gestión Catastral

Es el módulo Operativo que constituye el núcleo central del Sistema donde se centran todas las funcionalidades del mismo.

La interfaz del Sistema se divide en dos módulos: el Gráfico (o visualizador) y el Funcional (herramientas para el ingreso a las funcionalidades).

OPERATIVO

FUNCIONAL



BARRA DE HERRAMIENTAS FUNCIONALES

BARRA DE HERRAMIENTAS GRÁFICAS

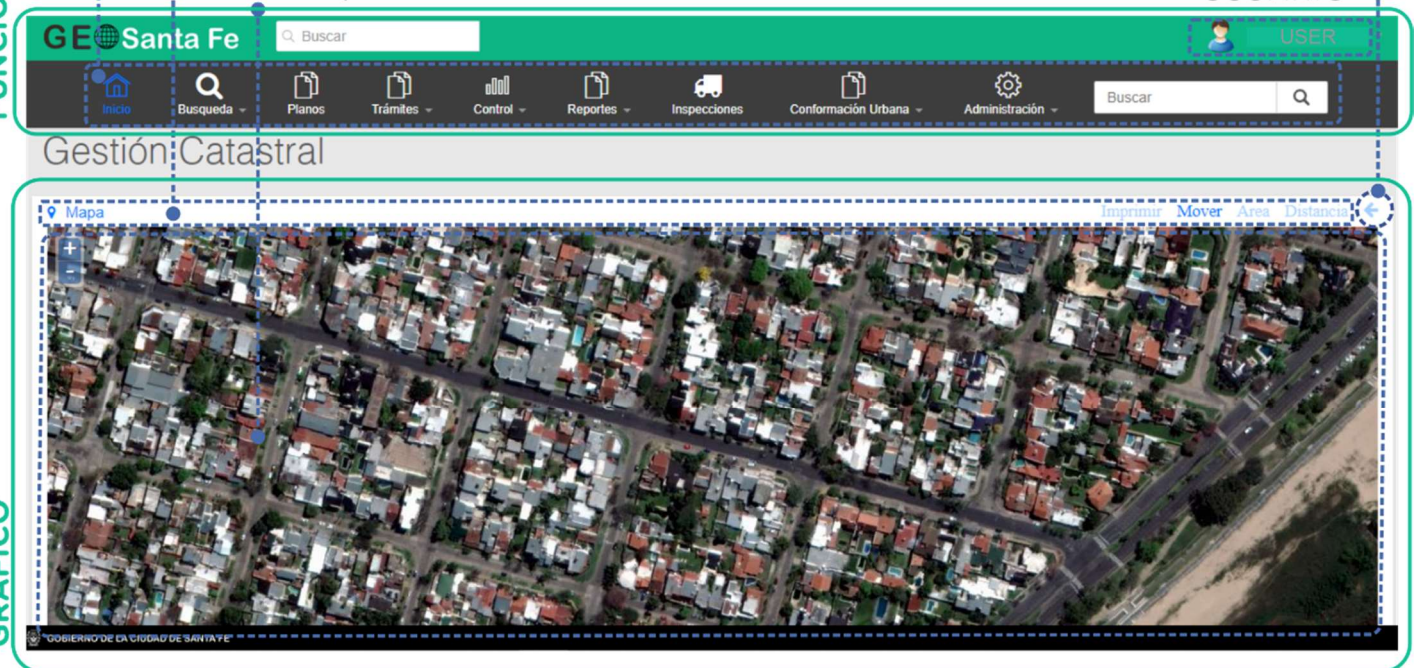
MAPA|VISUALIZADOR

PANEL DE CAPAS

USUARIO

FUNCIONAL

GRÁFICO



4. Interfaz Gráfica

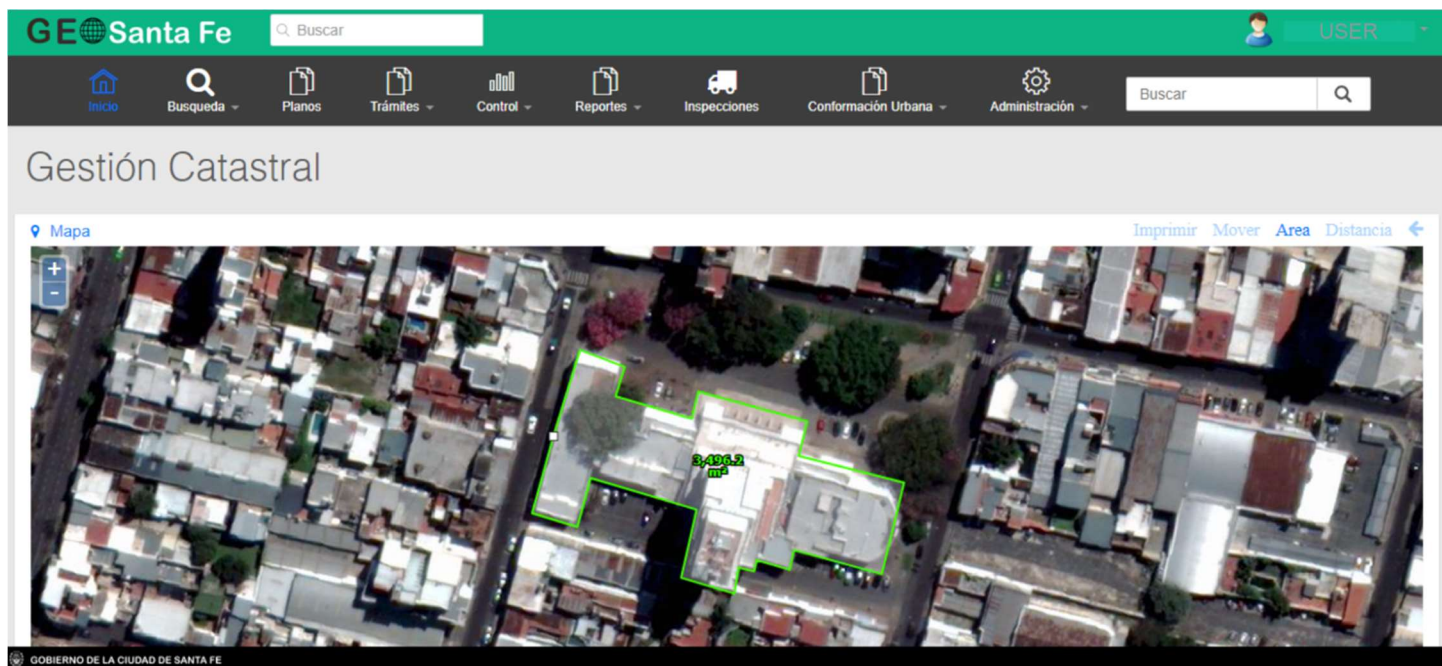
La parte gráfica del Sistema cuenta principalmente con Mapa digital de la ciudad. Dentro del mismo se pueden utilizar distintas **herramientas gráficas** que realizan determinadas acciones: Mover, Área, Distancia, Imprimir. El Mapa actúa también como visualizador.

Mover

Permite el desplazamiento dentro del Mapa. Presionando continuamente el botón principal del mouse y moviéndolo, se realiza la acción.

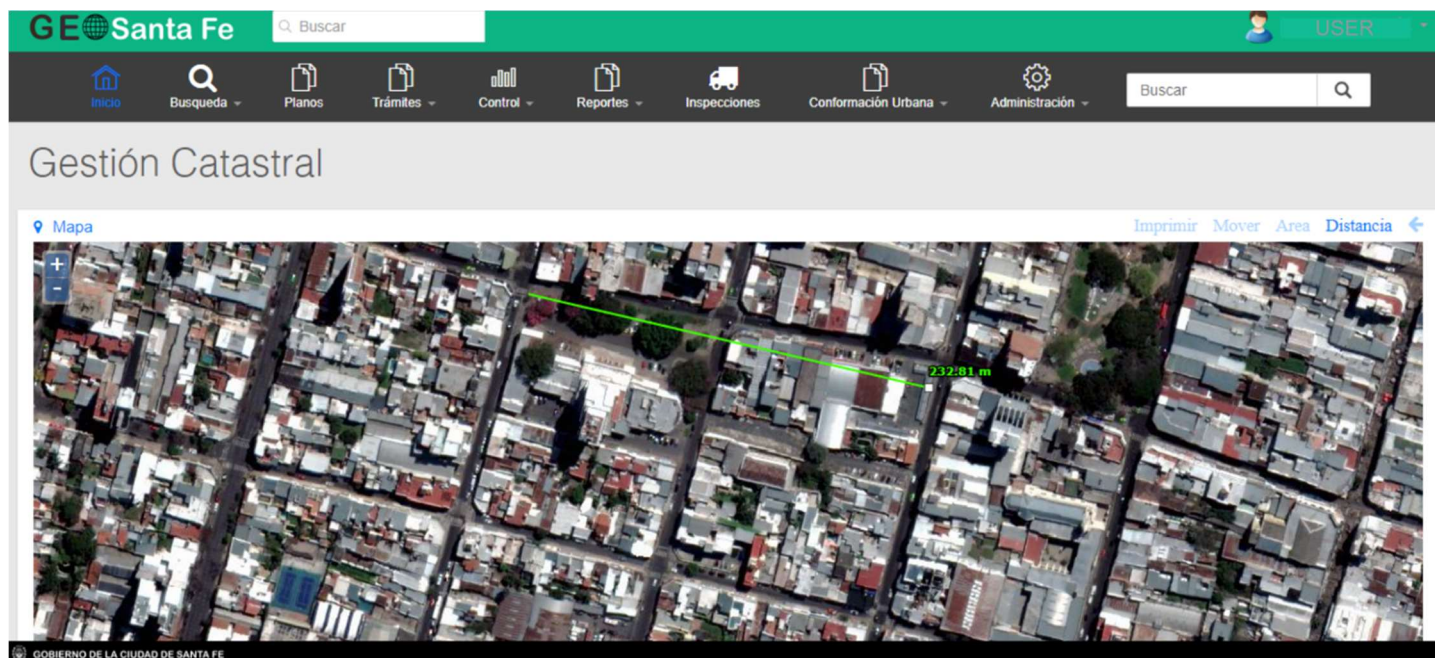
Área

Herramienta que, como su nombre indica, permite calcular el área de un polígono. El sistema lo calcula automáticamente luego de delimitar un polígono, realizando distintos puntos (clicks) continuos sobre el Mapa.



Distancia

Herramienta que, como su nombre indica, permite calcular una determinada longitud expresada en metros. Haciendo un punto (o click) de interés sobre el Mapa y desplazando el mouse hacia otro punto de interés, se visualiza automáticamente la distancia realizada.



Imprimir

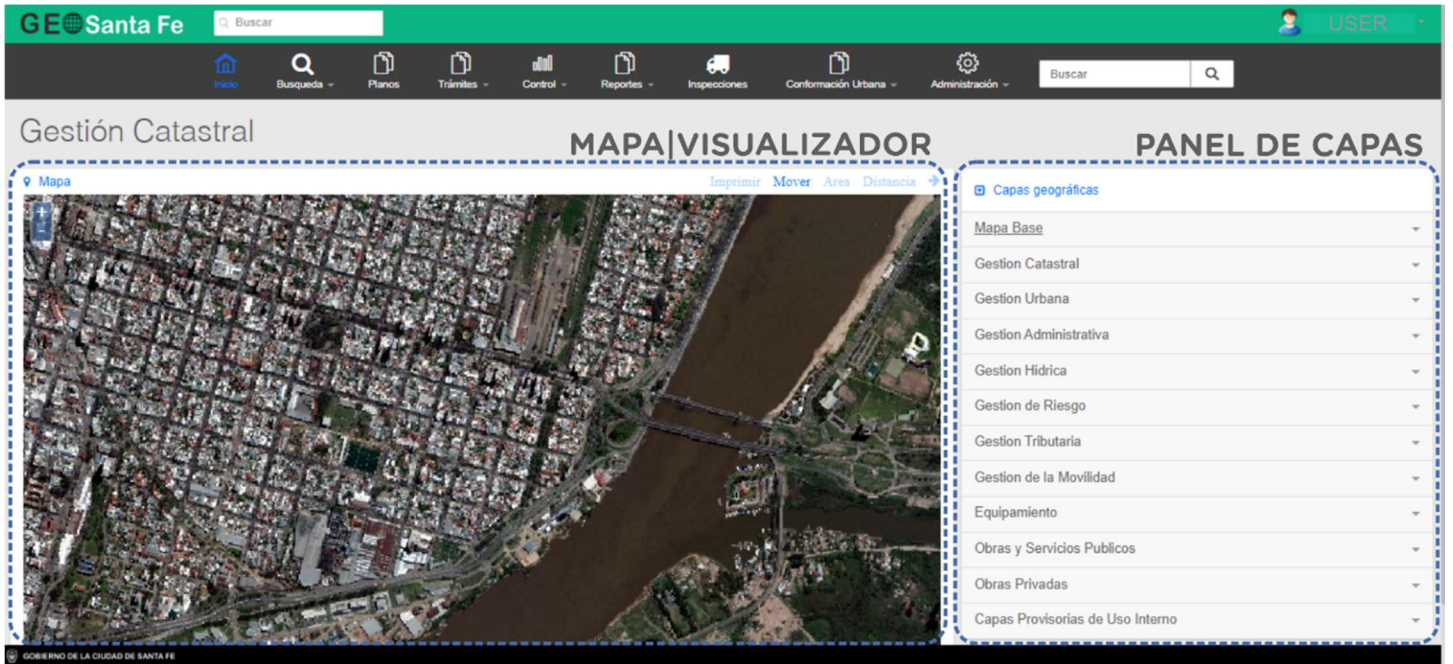
Permite capturar, imprimir o guardar una imagen del Mapa.

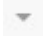
Selección

Dentro de la parte gráfica, existe la denominada herramienta de selección. Implica que mediante la localización del inmueble (buscándolo en el Mapa de manera manual) se seleccione la parcela (haciendo click sobre la misma) y se presenten los principales datos del padrón (N° padrón, titular y N° parcela).

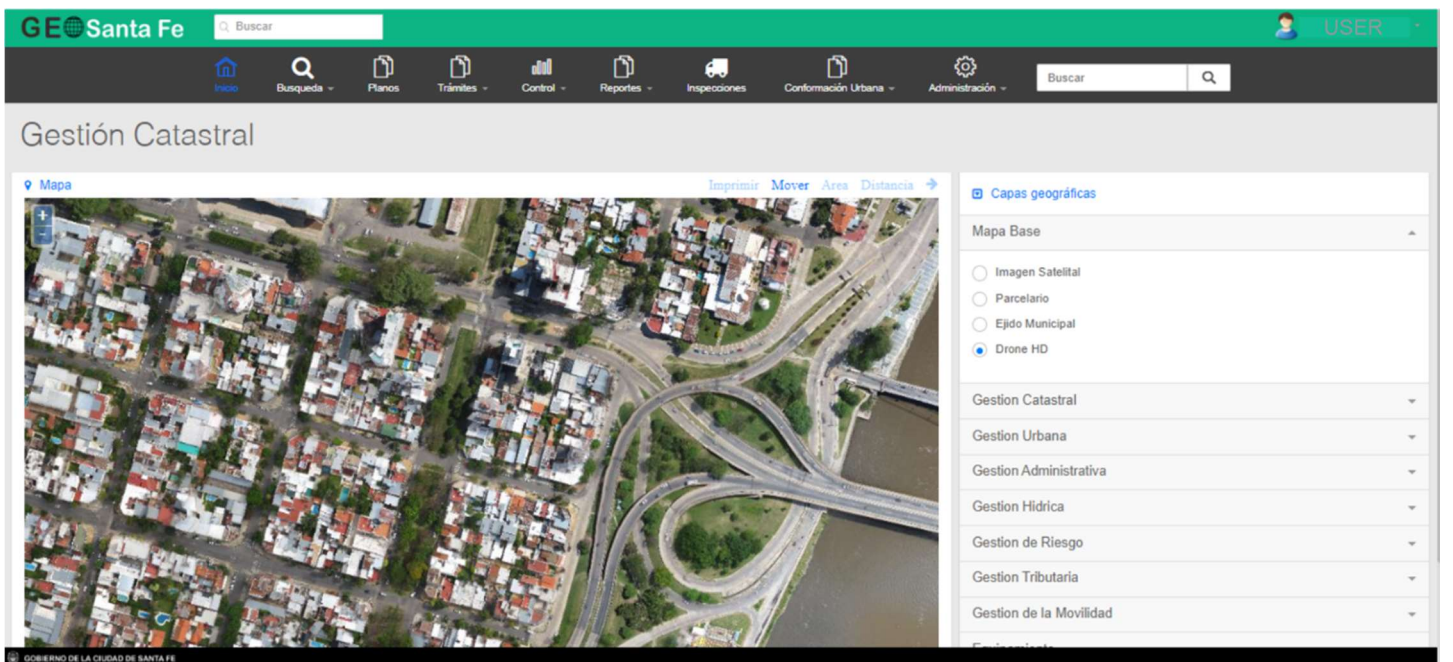
Capas Geográficas

Complementando la parte gráfica de ésta interfaz, a la derecha de la pantalla, se ubica el **panel de Capas Geográficas**. El visualizador de mapas permite ver y consultar las capas generadas por distintas reparticiones y áreas de la Municipalidad de la ciudad de Santa Fe.

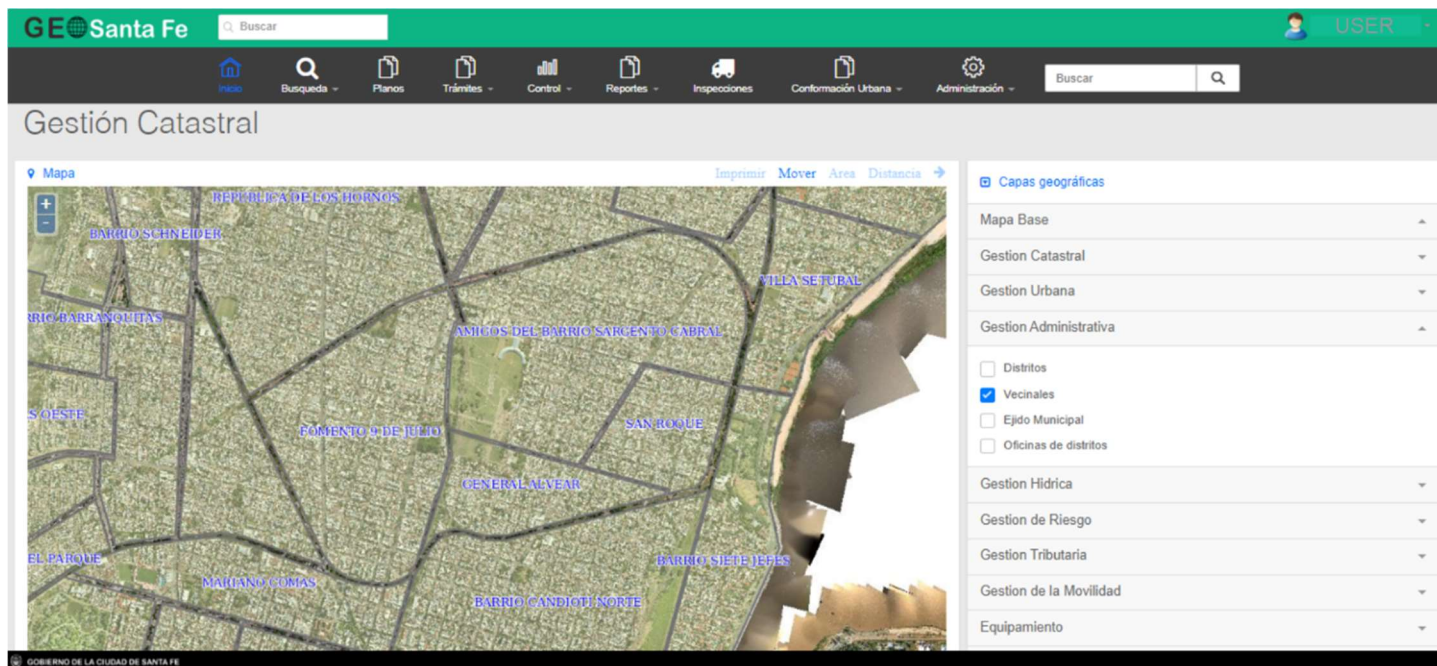


Haciendo click en la  se **despliegan** las capas visibles en cada Sección. Las mismas se pueden **activar y desactivar** seleccionándolas. La visualización y consulta de capas se realizará automáticamente en el sector izquierdo de la pantalla, o **Mapa**. El sistema permite la **superposición** de las mismas.

Dentro del panel existe la posibilidad de elegir un Mapa Base; que será el que se visualizará de fondo. Se puede seleccionar: Imagen satelital | Parcelario | Ejido Municipal | Drone HD



Para la **superposición de las capas** pueden seleccionarse las listadas dentro del panel de Capas Geográficas y se visualizarán en el Mapa.



El **acceso y visualización de Capas Geográficas** será en función de las tareas y permisos que el Usuario despeñe dentro de la Administración.

Las **capas disponibles** son pertenecientes y relacionadas con **Gestión Catastral, Gestión Urbana, Gestión Administrativa, Gestión Hídrica, Gestión Tributaria, Gestión de Riesgo, Gestión de la Movilidad, Gestión de Reclamos, Equipamiento, Obras y Servicios Públicos, Obras Privadas y Capas de Uso Interno.**

5. Interfaz Funcional

El **módulo funcional** se encuentra en el paquete de herramientas funcionales ubicado en el margen superior central de la primera interfaz.

Dentro de este paquete se encuentra:

Inicio

Para volver a la interfaz principal (inicio) del Sistema.

Búsqueda

Responde a la búsqueda avanzada de inmuebles y de persona consultando el banco de datos de personas del Sistema Información Municipal de Gestión Integral (SIMGEI).

Resultados de la búsqueda

Mostrar 10 registros

Padrón	Nro Manzana	Nro Parcela	Nro Subparcela	Nro Unidad	Ubicación	Titular Representante	Razon social	Cuit	Parcela	Partida
No data available in table										

Planos

Herramienta de empadronamiento que contiene la bandeja de planos registrados a la espera de ser dados de alta posteriori a la carga de datos.

Gestión de Planos

+ Nuevo

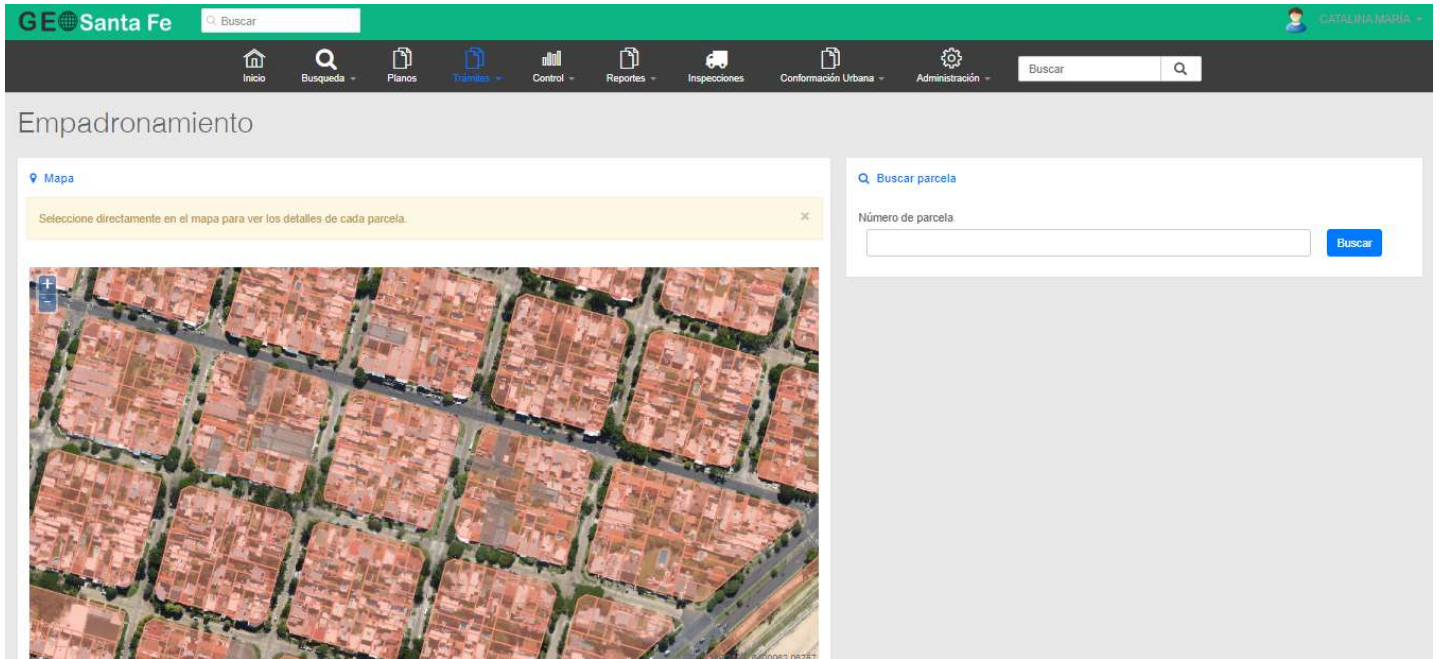
Exportar

Buscar:

Motivo	Nro. Plano	Parcela Anterior	Padron Anterior	Cantidad
ALTA POR SUBPARCELAMIENTO	176294	101105218900001	131741	16
ALTA POR SUBPARCELAMIENTO	206180	101105123600004	44725	2
ALTA POR SUBPARCELAMIENTO	206312	101105035000017	44206	2
ALTA POR SUBPARCELAMIENTO	206066	101105097600015	57892	2
ALTA POR SUBPARCELAMIENTO	207655	101105192800002	176485 157959	2
ALTA POR SUBPARCELAMIENTO	208195	101102003200032	160115	3
ALTA POR SUBPARCELAMIENTO	030401	101104108200006	41305	1
ALTA POR SUBPARCELAMIENTO	208213	101104130100001 101104130100005	124406 124404	4

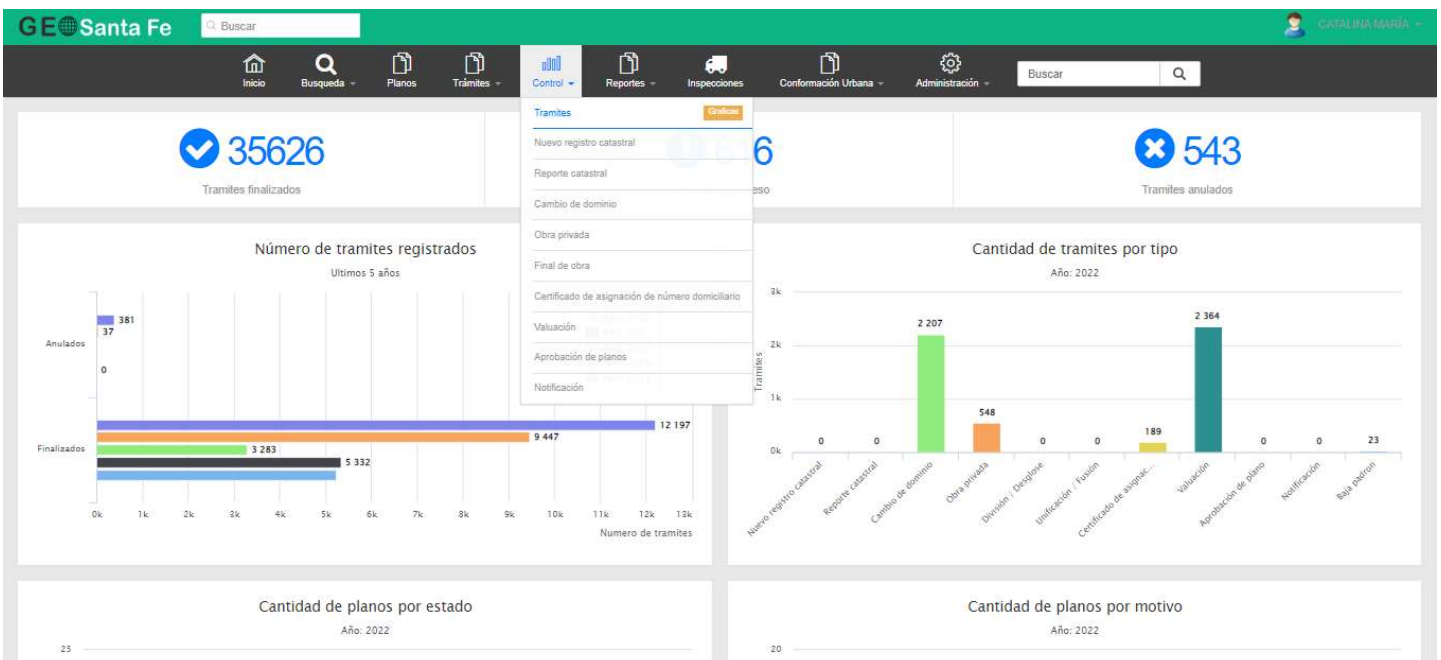
Trámites

Herramienta para el ingreso de la función de “Empadronamiento”, la cual responde a altas particulares y vinculaciones gráficas.



Control

Herramienta estadística clasificada por trámite. Funciona como inventario y registro de los trámites en sus tres estados: Finalizados, Pendientes, Anulados.



Trámites

- Nuevo registro catastral
- Reporte catastral
- Cambio de dominio
- Obra privada
- Final de obra
- Certificado de asignación de número domiciliario
- Valuación
- Aprobación de planos
- Notificación

Número de tramites registrados (Ultimos 5 años)

Estado	Trámites
Anulados	381
Finalizados	12 197
Pendientes	3 283
Trámites anulados	5 332

Cantidad de tramites por tipo (Año: 2022)

Tipo de Trámite	Cantidad
Nuevo registro catastral	0
Reporte catastral	0
Cambio de dominio	2 207
Obra privada	548
División / Desaglo...	0
Unificación / Fusión	0
Certificado de asignac...	189
Valuación	2 364
Aprobación de planos	0
Notificación	0
Baja padron	23

Cantidad de planos por estado (Año: 2022)

Cantidad de planos por motivo (Año: 2022)

Inspecciones

Responde a la herramienta calendario; para poder agendar las actividades de Inspecciones, Asignación de recursos, Personal.

Conformación Urbana

Función desarrollada para el nomenclador de calles. Permite la búsqueda de calles por: Código, Nombre, Vectores Sin datos o ID.

Administración

Herramienta referida a configuraciones iniciales, a la asignación de tareas y designación de roles de los usuarios.